

Kinderkrippe – Kindertagesstätte Klabauterschiff www.klabauterschiff-karlstein.de,
Eichendorffstr. 25 – 63791 Karlstein/Main – 06188/6069 – e-mail: klabauterschiff@karlstein.de

Hausregeln - Klabauterschiff

Liebe Eltern,

in den folgenden Punkten, haben wir die wichtigsten Informationen und Regeln für Sie zusammengefasst:

1. Bringen und Abholen:

07.00 – 08.30 Uhr	Frühdienst
08.30 – 09.15 Uhr	Bringzeit Regelbucher (<i>Morgenkreis startet i.d.R. um 9.15 Uhr</i>)
12.15 – 12.30 Uhr	1. Abholzeit
12.30 – 14.00 Uhr	Ruhezeit: Kein Abholen möglich (<i>Ausnahmen nach Absprache</i>)
14.00 – 14.15 Uhr	2. Abholzeit
14.15 – 17.00 Uhr	Abholen mit Klingeln (<i>Tür ab 16.30 Uhr wieder geöffnet</i>)

Diese Zeiten sind verpflichtend.

Wenn Sie in die Einrichtung kommen um Ihr Kind abzuholen, tun Sie dies bitte in der vorgesehenen Zeit. Gerne stehen wir Ihnen für ein kurzes Gespräch zur Verfügung. Für längere Gespräche vereinbaren Sie bitte einen Termin.

Unsere Aufsichtspflicht endet, wenn Sie Ihr Kind abholen. Es ist uns wichtig, dass sich die Kinder beim Personal verabschieden und abmelden. Wenn Sie noch etwas mit anderen Eltern zu besprechen haben, bitten wir Sie dies im Foyer zu tun. Haben Sie dabei bitte trotzdem ein Auge auf Ihre Kinder.

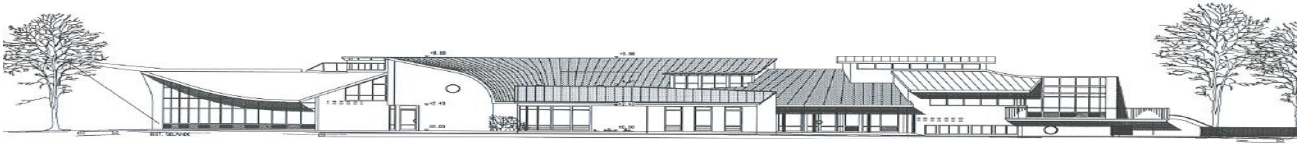
- Umbuchungen der Betreuungszeiten können sechs Wochen zum Monatsanfang geändert werden.

2. Frühstück:

- Mitgebrachte Speisen dürfen bei uns nicht verzehrt werden. Aufgrund der steigenden Allergien möchten wir kein Risiko eingehen.
- Auch in Wald und Turnhalle kümmern wir uns um das Frühstück.

3. Kleidung:

- Sorgen Sie für kindergartengerechte Kleidung.
 - Selbstständigkeit ist eines unserer Erziehungsziele. Wählen Sie deshalb Kleidungsstücke, welche die Kinder weitestgehend selbst anziehen können.
 - Kinder sind kleine Entdecker. Wählen Sie deshalb bitte nur Kleidungsstücke die auch im Garten, Wald, beim Basteln, etc. getragen und auch schmutzig werden dürfen



Kinderkrippe – Kindertagesstätte Klabauterschiff www.klabauterschiff-karlstein.de,
Eichendorffstr. 25 – 63791 Karlstein/Main – 06188/6069 – e-mail: klabauterschiff@karlstein.de

- Um eine gute Ausgangslage für die motorische Entwicklung zu schaffen, überprüfen Sie bitte regelmäßig die Kleidung Ihres Kindes auf Größe, Vollständigkeit und **Beschriftung**.

4. Spielzeuge von Zu Hause:

Spielzeuge von zu Hause sind bei uns aus folgenden Gründen nicht erwünscht:

- Die Spielzeuge sind oft nicht für die Kinder unserer Altersstufen geeignet. Z.B. Verschluckungsgefahr
- Streitigkeiten um Spielzeuge. Spielzeuge im Kindergarten sind für all unsere Kinder da.
- Erhöhte Gefahr von Verlust und Beschädigung der Spielzeuge

5. Sonnenschutz (ca. Mai bis Oktober)

- Alle Kinder benötigen eine adäquate Kopfbedeckung.
- Kinder ohne Sonnenmütze, werden von uns nicht mit in den Garten genommen.
- Sorgen Sie dafür, dass Ihr Kind morgens eingecremt in die KiTa kommt. Nachmittags wird von uns nachgecremt. **(Ladival: Bitte überprüfen Sie auf eine mögliche Unverträglichkeit)**
- Aufgrund hygienischer Gründe und verschiedener Unverträglichkeiten, ist es leider nicht möglich, andere Cremes zu berücksichtigen.
- Bei Unverträglichkeit, kümmern Sie sich bitte um luftige, langärmelige Kleidung für Ihr Kind.

6. Fotos und Videos

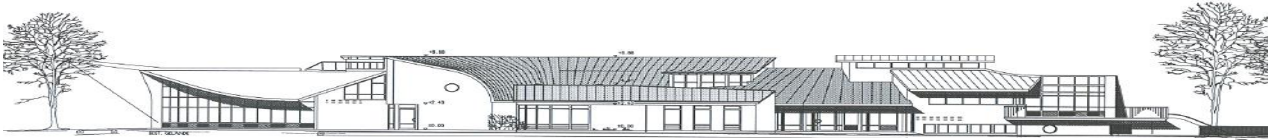
Grundsätzlich gibt bei uns im Haus für Außenstehende ein Foto- und Filmverbot!

Das Personal macht im Alltag Fotos für:

- Kindergartenordner (besondere Erlebnisse Ihres Kindes im Kindergarten)
- Gruppenfotos (auch zum Verkauf an die Eltern)
- Aushänge (damit auch Sie Einblicke in unseren Alltag bekommen)
- Elternabende (evtl. auch Videos.)
- Elterngespräche (evtl. auch Video- und Tonaufnahmen)

Fotos, Video-, und Tonaufnahmen für Elterngespräche und Elternabende, auf denen auch andere Kinder zu sehen sind, werden von uns zur Veranschaulichung genutzt, aber nie ohne Absprache weitergegeben!

Fotos für Presse und Internet sind bei uns selten. Steht dies an, erfragen wir vorher Ihr Einverständnis!



Kinderkrippe – Kindertagesstätte Klabauterschiff www.klabauterschiff-karlstein.de,
Eichendorffstr. 25 – 63791 Karlstein/Main – 06188/6069 – e-mail: klabauterschiff@karlstein.de

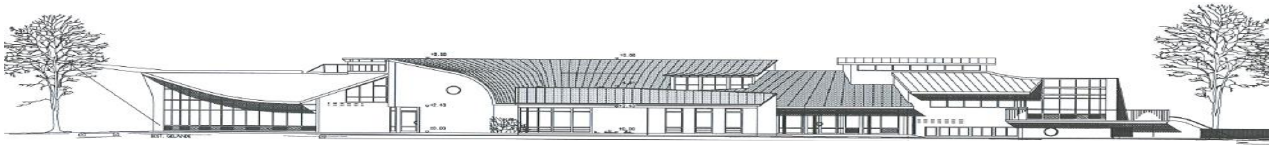
7. Besondere Aktionen

Wald und Wiese:

- Um den Wald zu besuchen, fahren wir mit dem Bus.
- Damit ihr Kind an Wald- und Wiesenbesuchen teilnehmen kann, benötigt es je nach Jahreszeit und Witterung eine Matschhose, Gummistiefel/feste Schuhe, eine Jacke und eine Mütze. *(Bitte am Platz haben, da diese auch im Garten genutzt werden).*
- Für unseren Ablauf und die Organisation ist es wichtig, dass Ihr Kind an Waldtagen rechtzeitig in der Einrichtung ist. *(in der Regel um 8.30 Uhr, da der Bus um kurz vor 9 Uhr fährt)*
- Wiederholtes, unentschuldigtes Fehlen oder Zuspätkommen werden wir vermerken und bei der Auswahl der Kinder zukünftig berücksichtigen, um die vorhandene Kapazität optimal nutzen zu können.
- An Waldtagen, besteht keine Möglichkeit Ihr Kind in den Wald nachzubringen. Bei verpassen des Busses melden Sie sich bitte im Büro.
- Zum Schutz Ihres Kindes, untersuchen Sie es bitte nach Wald- und Wiesenausflügen zu Hause auf Zecken.
- Um für die Teilnehmer eine größtmögliche Sicherheit zu gewährleisten, wurden die Waldplätze, die wir aufsuchen, von Verantwortlichen des Forst- und Ordnungsamtes besichtigt und ausgewählt.
- Nach § 2 Abs.1 Nr. 8a SGB VII sind alle Kinder während des Besuches einer Kindertageseinrichtung durch § 45 SGB VIII in der gesetzlichen Unfallversicherung abgesichert. Hierzu zählen, neben den üblichen Angeboten, auch unsere Waldtage.
- Ökosystembedingt treten im Wald Astbrüche, Baumbrüche oder dergleichen auf. Auch gesunde oder nicht vorgeschädigte Bäume oder Baumteile besitzen eine natürliche Versagensrate. Dies sind daher typische und von vornherein einzukalkulierende Risiken, die jeder auf sich nimmt, der den Wald betritt. Innerhalb des Waldes besteht daher ökosystembedingt eine Gefährdung für Personen und Sachen. Diese Gefährdung steigt überproportional bei starkem Wind oder Sturm an. Den Erziehungsberechtigten ist dieses Gefahrenpotenzial bewusst und bekannt.

Turnhalle:

- Um die Turnhalle zu besuchen, fahren wir mit dem Bus.
- Damit Ihr Kind an Turnangeboten teilnehmen kann, wird ein Turnbeutel mit bequemer Turnhose, T-Shirt und Turnschlappchen benötigt. *(Turnhalle und hausintern)*
- Überprüfen Sie bitte deshalb vor dem Besuch der Turnhalle, den Turnbeutel mit Ihrem Kind auf Vollständigkeit.
- Bei Verspätung gibt es keine Möglichkeit, die Kinder in die Turnhalle nachzubringen, da wir den Platz dann an ein anderes Kind vergeben.



**Kinderkrippe – Kindertagesstätte Klabauterschiff www.klabauterschiff-karlstein.de,
Eichendorffstr. 25 – 63791 Karlstein/Main – 06188/6069 – e-mail: klabauterschiff@karlstein.de**

8. Krankheit

- Kranke Kinder gehören nicht in den Kindergarten, deshalb verabreichen wir den Kindern auch keine Medikamente.
- In Sonderfällen suchen Sie bitte das Gespräch.
- Kinder mit einer Magen-Darm-Erkrankung müssen 48 Stunden symptomfrei sein, vorher können sie den Kindergarten nicht besuchen.

9. Elterninformationen

- Alle wichtigen Informationen entnehmen Sie bitte der Elternpost und den Pinnwänden in der Einrichtung.
- Wir bitten um eine möglichst schnelle und selbstständige Rückgabe der Elternzettel.

Bei Rückfragen und Sonderfällen stehen wir Ihnen gerne für ein Gespräch zur Verfügung.

Das Team des Klabauterschiffs